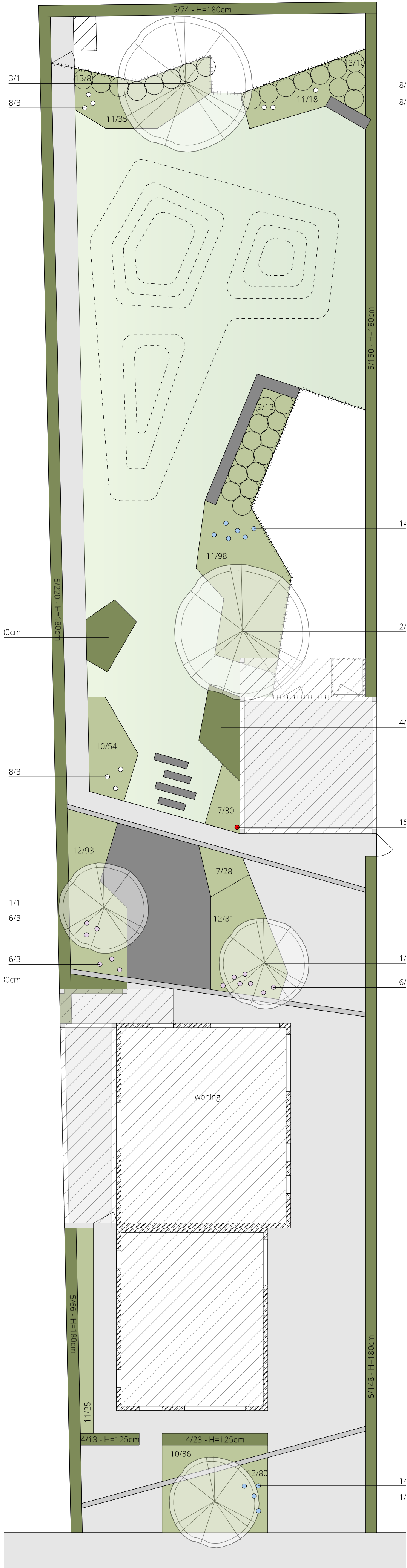
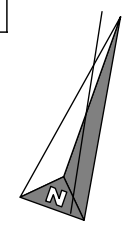


# BEPLANTINGSPLAN

TUIN TE RIJKSWAACHTSTRAAT 9, 3940 HECHTEL - EKSEL



nr	aantal	wetenschappelijke naam	nederlandse naam	maat	plantaafstand
<b>BOMEN   HAGEN</b>					
1	3	Amelanchier lamarckii	kreteboomple	200 - meerstammig	nvt
		OPTIE Malus domestica	oude appelboom	nvt	nvt
		OPTIE Parrotia persica	perzisch ijzerhout	300 - meerstammig	nvt
		OPTIE Pyrus communis 'Conference'	oude perenboom	nvt	nvt
2	1	Pyrus calleryana 'Chanticleer'	sierpeer	18/20 - hoogstam	nvt
3	1	Juglans regia	notenboom	18/20 - hoogstam	nvt
4	101	Fagus sylvatica	beukenhaag	125/150	5/m
5	735	Fagus sylvatica	beukenhaag	150/175	5/m



0 1 2 3 4 5m  
SCHAAL 1/125

NOTA  
hoogstam-/leibomen te voorzien van twee boompalen en rubberen bindingen  
hagen te voorzien van haagsteunen bestaande uit palen en binddraad



**KIM SCHUURMANS**

— TUINAANLEG & ONDERHOUD —

IN SAMENWERKING MET

*Mart Smets*

TUINARCHITECTUUR

nr	aantal	wetenschappelijke naam	nederlandse naam	maat	plantaafstand
<b>SIERHEESTERS &amp; GRASSEN   VASTE PLANTEN</b>					
6	0	13 Anemone 'Honorine Jobert'	herfstanemoon	P9	8/m²
7	58	Echinacea purpurea 'J.s. Roho' pbr'	zonnehoe	P9	10/m²
8	0	9 Gaura lindheimeri 'Whirling Butterflies'	prachtkaa	P9	8/m²
9	13	Hydrangea paniculata 'Little Lime'	pluimhortensia	cont. 3 liter	90cm
10	90	Lavandula angustifolia 'Munstead'	lavendel	P9	25cm - 8/m²
11	176	Pennisetum alopecuroides 'Hameln'	lampenpoetsersgras	P9	40cm - 5/m²
12	254	Pennisetum alopecuroides 'Little Bunny'	lampenpoetsersgras	P9	30cm - 7/m²
13	18	Photinia fraseri 'Little Red Robin'	glansmispel	cont. 3 liter	80cm
14	0	10 Verbena bonariensis 'Lollipop'	ijzerhard	P9	38cm - 6/m²
15	1	1 Wisteria sinensis	blauwe regen	cont. 3 liter	nvt
<b>GRAS</b>					
	246m²	inzaaien van gazon met Advanta ravot (of vergelijkbaar mengsel) à rato van 3kg per are: fijnprofielen, inzaaien en aandrukken met rol			
		leveren en spreiden van gazonmest 10kg per are			
	246m²	alternatief: leveren en plaatsn van grasmatten			
		leveren en spreiden van gazonmest voor matten: VIVIFOS 10kg per are			