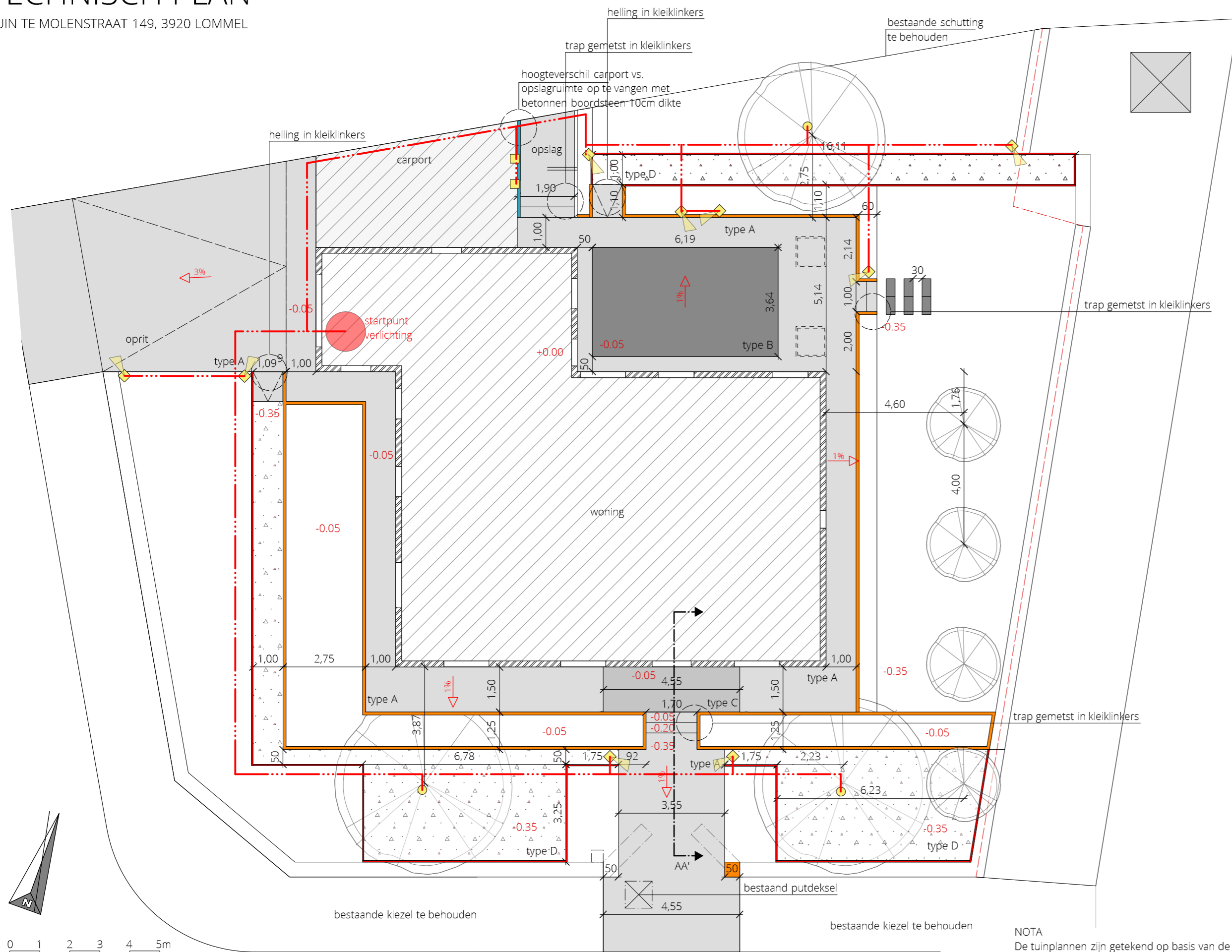


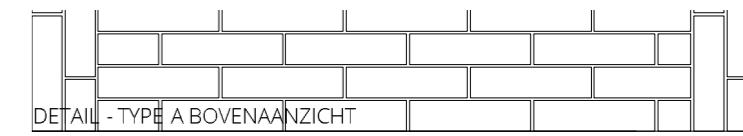
# TECHNISCH PLAN

TUIN TE MOLENSTRAAT 149, 3920 LOMMEL

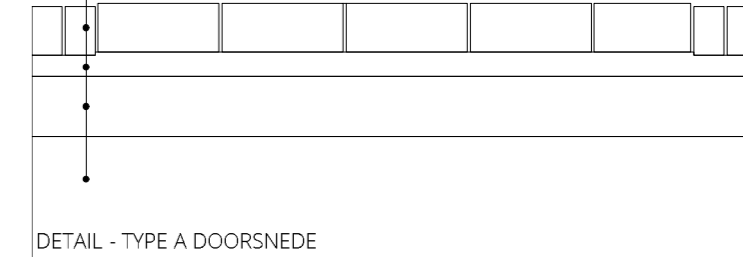


## LEGENDE

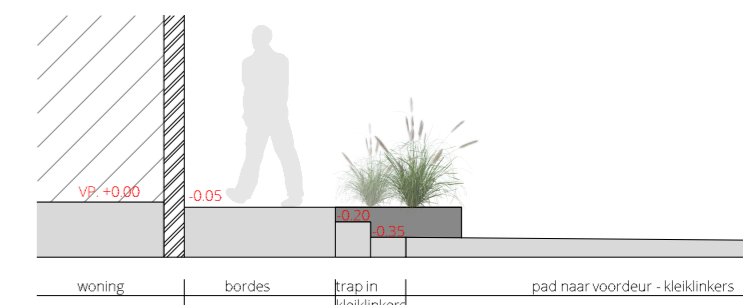
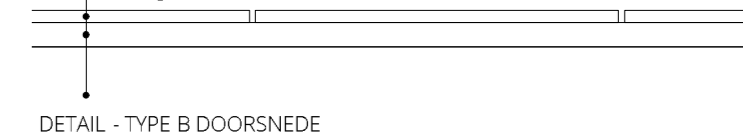
- verharding in volle onbezande, getrommelde klei-klinker ca. 183x43x88mm  
Kleur PARELGRIS  
TYPE A +/- 194m<sup>2</sup>
- verharding in blauwe hardsteen 60 x 60 x 2cm  
TYPE B +/- 22,5m<sup>2</sup>
- verharding in blauwe hardsteen 20 x 20 x 2cm  
TYPE C +/- 7m<sup>2</sup>
- verharding in kasteelgrind, dolomiet of split - calcair beige 6/14  
laagdikte van 5 à 6 cm + te verstevigen met grindmat (+/- 82m<sup>2</sup>)  
fundering = ca. 20cm steenslag  
TYPE D +/- 82m<sup>2</sup> (eventueel bestaande grijze kiezel van oprit te hergebruiken)
- verharding in stapsteen blauwe hardsteen 30x60 (2 stuks)  
fundering = ca. 10cm gestabiliseerd zand + zandbed = ca. 4cm  
TYPE E - 3 stuks x 2
- betonnen bloembakken  
type te bepalen door opdrachtgever  
2 stuks
- kantopsluiting in grijze betonnen boordsteen 100x5x20cm  
+/- 80,5lm
- kantopsluiting in grijze betonnen boordsteen 100x10x30cm  
+/- 3,2lm  
opvangen hoogteverschil
- megapallissadeboordsteen carreau gris naturel 100x8x50cm  
+/- 98lm  
opvangen hoogteverschil
- verlichting type grondspot  
type zelf te bepalen door opdrachtgever  
3 stuks
- verlichting type muur-/wandverlichting  
type zelf te bepalen door opdrachtgever  
2 stuks
- verlichting type tuinspot op staander  
type zelf te bepalen door opdrachtgever  
9 stuks
- XVB grondkabel
- maataanduiding
- hoogteniveau  
 afwateringspercentage
- brievenbus  
type zelf te bepalen door opdrachtgever



verharding in klei-klinkers 183x43x88mm | halfsteensverband | kantopsluiting te voorzien dmv strekklag in klei-klinkers (vast te metselen - lager dan bestrating ijm afwatering) | in te voegen met brekerzand, kleur aansluitend bij kleur klei-klinker  
zandbed = ca. 4cm dikte  
fundering = ca. 15cm gestabiliseerd zand 100 à 150kg cement/m<sup>3</sup>  
onderfundering = ca. 20cm steenpuin - afh. van stabiliteit ondergrond



verharding in hardsteen 60 x 60 x 2cm - rechtverband  
legmortel = ca. 4cm dikte  
fundering = ca. 10cm gestabiliseerd zand 100 à 150kg cement/m<sup>3</sup>  
onderfundering = ca. 20cm steenpuin - afh. van stabiliteit ondergrond



DOORSNEDE AA'



TUINARCHITECTUUR

**KIM SCHUURMANS**

TUINAANLEG & ONDERHOUD

IN SAMENWERKING MET

*Mart Smets*

## NOTA

De tuinplannen zijn getekend op basis van de aangeleverde plannen door de bouwheer.  
De weergegeven afmetingen kunnen afwijken van de werkelijke situatie. De maataanduiding dient als indicatief beschouwd te worden.  
Er werd geen hoogtemeting uitgevoerd. Afmetingen onder voorbehoud.

0 1 2 3 4 5m

SCHAAL 1/125